

## タオルウォーマー HJE-R series、MXE-R serie スイッチボックスモデルチェンジのお知らせ

いつも弊社プロダクツをご利用頂きありがとうございます。

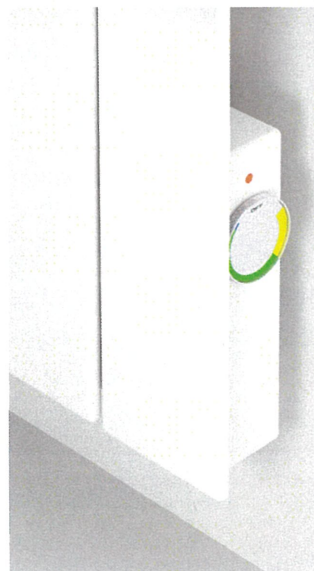
今までのタオルウォーマーの内、 HJE-R series、MXE-R series の2つのモデルのスイッチボックスのモデルチェンジをさせて頂くこととなりました。操作部は正面タイプ（埋め込み）から新型スイッチボックス（運転ボタンと温度調整ダイヤルを一体化したLEDランプタイプ）を用いた側面タイプへと変更され、操作がシンプルになるとともにランプ交換をほぼ不要となります。なお、価格の変更はございません。ラインナップの変更に伴い、皆様へご迷惑をお掛けすることと存じますが、ご理解頂きますようお願い申し上げます。

### 外観

従来型操作部正面タイプ外観



新型操作部側面タイプ外観



## シンプルな操作

電源ON/OFF操作と温度調整操作を一元化し、ダイヤル操作で電源操作と温度調整操作を同時に行うシンプルな機構となりました。

## LED化

電源ランプと運転ランプを一元化、運転ランプのみのシンプルな表示とし、ランプはLED化しました。

## 無音化

制御方式の変更により、サーモON/OFF切替のクリック音がなくなり、完全な無音運転を実現しました。

## エラー表示

異常を検知した際、LEDランプの点滅によりエラー表示が確認できるようになりました。

## 仕様比較表

	旧タイプ	新タイプ
電源の入れ方	電源スイッチを押す	ダイヤルを回す
温度調整の方法	ダイヤルを回す	ダイヤルを回す
運転表示	電源ランプ点灯 ヒータ通電に合わせて 運転ランプON/OFF	運転ランプ点灯 設定温度を保ちな がら連続点灯
エラー表示	なし	運転ランプ点滅

**対象機種** HJE-R series : HJER15-5L / HJER15-6L / HJER15-8L / HJER18-5L / HJER18-6L / HJER18-8L  
MXE-R series : MXER662L / MXER810L

## 製造終了時期

従来型操作部正面タイプは、2021年9月20日（月）受注分までの製造となります。

※ 2021年9月21日以降の従来型操作部正面タイプの製造希望については、弊社担当窓口へご相談下さい。