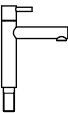
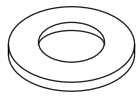

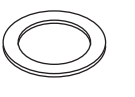
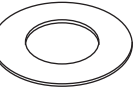
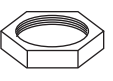
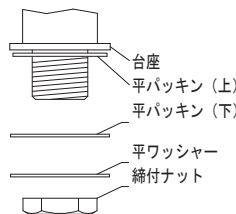


□下表をもとに部品の数量を確認してください。

同梱部材				
本体	台座	平パッキン	平ワッシャー	平ワッシャー(大)
				
x1	x1	x2	x1	x1
締付ナット				
				
x1				

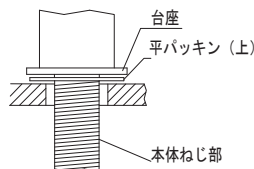
### カウンター、手洗い器への取付方法

1. 水栓本体から締付ナット、平ワッシャー、平パッキン（下）を外します。



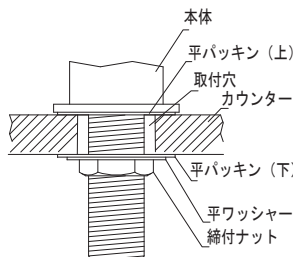
2. 本体ねじ部を取付穴に差し込みます。

※平パッキン（上）はカウンター上面側へ取付け、本体からはみ出さないようにしてください。



3. 取付穴裏側から平パッキン（下）、平ワッシャー、締付ナットの順に本体ねじ部に取り付け、締付ナットを手締めで締め込み後、工具で増し締めを行い、固定します。

※取付穴が大きい場合は平ワッシャーの代わりに平ワッシャー(大)を使用してください。



※締付ナットを締め過ぎないように注意してください。破損の原因となります。

取付設置、ご使用前にこの説明書をよくお読みの上、正しく取付設置、お使い下さい。

お客さまへ・・・本書はお読みになった後も、お使いになる方が必要な時にいつでも読める様、大切に保管してください。

工事店様へ・・・取付設置後は、この取扱説明書をお客さまへお渡しください。

### 注意

○凍結が予想される際は、配管の水抜操作と水栓の水抜操作を行なって下さい。  
凍結破損で漏水し、家財等を濡らす財産損害発生恐れがあります。

○ハンドル操作の急閉止は配管からの漏水を起こすことがありますので、ゆっくり操作して下さい。  
漏水で家財等を濡らす財産損害発生恐れがあります。

○修理技術者以外の人は絶対に分解したり、修理・改造は行なわないで下さい。  
ケガをしたり、故障・破損の恐れがあります。

### ご使用方法

レバーハンドルが正面を向いているときに止水している状態です。  
ハンドルを右に回転させると吐水します。  
ハンドルを正面の位置へ戻すと止水します。



### お手入れ方法

いつまでも美しさと機能を保つために下記のようにお手入れしてください。

#### ○水栓本体のお手入れ

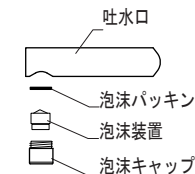
通常は乾いた柔らかい布で拭いて下さい。汚れがひどいときは中性洗剤をしみこませた布ですみやかに汚れを拭き取り、水洗いし、乾いた布で拭いてください。

水栓の表面を傷める恐れのある以下のものは使用しないで下さい。

- ※ クレンザー、磨き粉等の粒子を含んだ洗剤
- ※ 酸性洗剤塩素系漂白剤ナイロンたわし、ブラシ等
- ※ シンナー、ベンジン等の溶剤

#### ○泡沫金具のお手入れ

泡沫キャップを回して吐水口から取り外します。泡沫キャップの中から泡沫装置を取り外し、泡沫装置のゴミや汚れをブラシなどで清掃してください。



### 販売元

株式会社 **ライオン**

〒160-0023 東京都新宿区西新宿6-6-3新宿国際ビルディング新館9階

TEL 03-5909-0503~4 FAX 03-5909-0518 <https://www.le-bain.com>